



TP-LINK®

Schnellinstallationsanleitung

TL-PS110U

Single USB2.0 Port Fast Ethernet Print Server

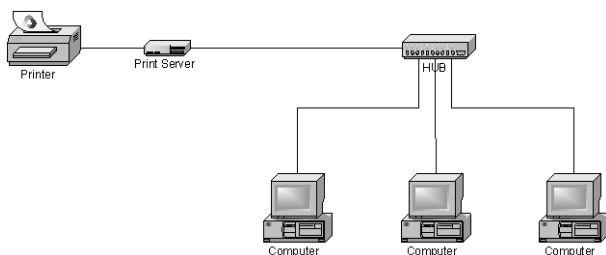
TL-PS110P

Single Parallel Port Fast Ethernet Print Server

A. Bevor Sie beginnen, sollten Sie folgende Dinge bereitstellen:

- Einen Windows-basierten PC und die dem Printserver beiliegende CD
- Einen Drucker
- Ein Druckerkabel
- Einen Hub

B. Verdrahtetes Netzwerk mit Printserver



C. Hardwareinstallation

1. Schalten Sie den Drucker aus.
2. Verbinden Sie mit Hilfe des mitgelieferten Druckerkabels den Printserver mit Ihrem Drucker.
3. Schalten Sie den Drucker ein.
4. Stecken Sie das Stromkabel in die Strombuchse des Printservers.
5. Warten Sie 10 Sekunden, bis der Printserver seinen Selbsttest (POST) abgeschlossen hat.

D. Softwareinstallation

1. Um eine Netzwerkkommunikation mit dem Printserver zu ermöglichen, muss dieser eine feste IP-Adresse besitzen, z.B. 192.168.0.100.

2. Legen Sie die Setup-CD in Ihr CD-Laufwerk. Sie sehen Folgendes:



3. Wählen Sie **Setup Wizard**, um den Printserver zu installieren und den verbundenen Drucker zu konfigurieren.

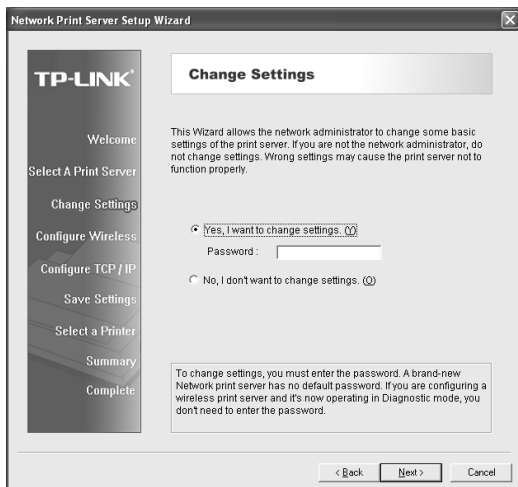


4. Klicken Sie auf **Weiter**. Der Assistent wird automatisch den Printserver finden.

5. Wählen Sie auf der Seite **Wählen Sie einen Printserver** den Printserver aus, den Sie konfigurieren möchten und klicken Sie auf **Weiter**.



6. Unter **Einstellungen ändern** wählen Sie **Nein** oder **Ja**:



Klicken Sie auf **Nein**, wenn Sie möchten, dass der Printserver die vorgegebene IP-Adresse weiterhin verwendet und klicken sie danach auf **Weiter**.

- IP-Adresse: 192.168.0.10
- Subnetzmaske: 255.255.255.0

Klicken Sie auf Yes, wenn Sie die IP-Adresse des Printservers ändern möchten und klicken Sie danach auf Weiter.



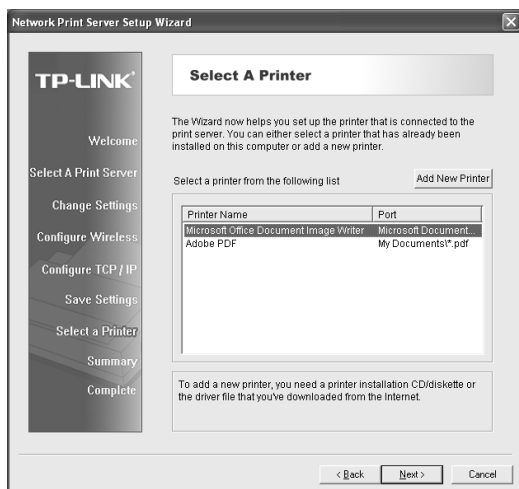
Anmerkung:

Die IP-Adresse des Printservers muss sich im selben Subnetz wie Ihr Netzwerkadapter befinden.

7. Unter Druckerauswahl wählen Sie einen bereits konfigurierten Drucker aus der Liste aus, klicken **Weiter** und dann **Fertig**, um die Installation abzuschließen.

oder

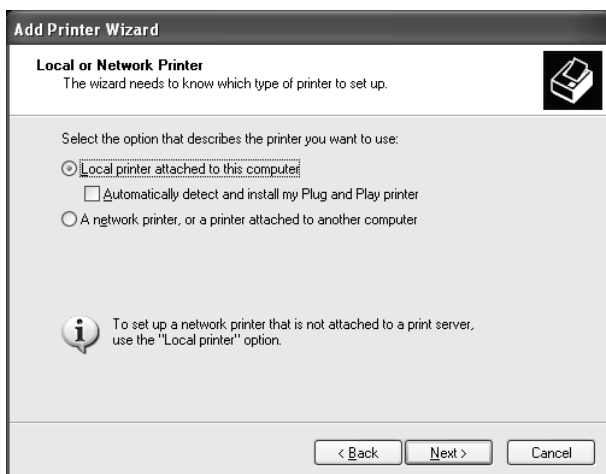
Wählen **Sie Neuen Drucker hinzufügen**, wenn der Printserver mit einem Drucker verbunden ist, der zuvor noch nicht installiert wurde und nicht in der Liste erscheint.



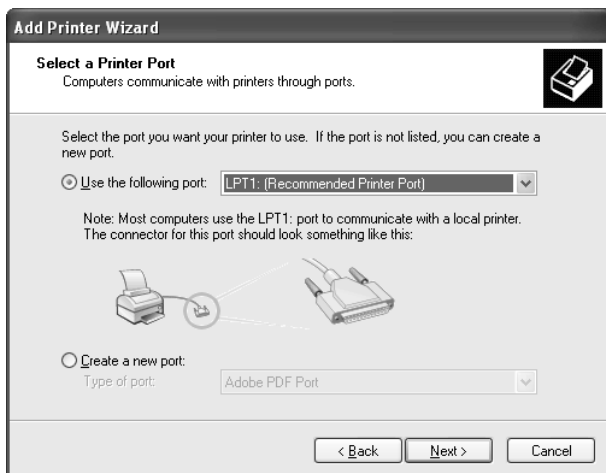
8. Klicken Sie auf **Neuen Drucker hinzufügen**, um den **Add Printer Wizard** von Windows zu starten.



9. Klicken Sie auf **Weiter** und wählen Sie den lokalen Drucker aus. Stellen Sie sicher, dass die Option **Plug-and-Play-Drucker automatisch ermitteln und installieren** NICHT aktiviert ist. Dann klicken Sie auf **Weiter**.



10. Stellen Sie sicher, dass die Option **Folgenden Anschluss verwenden** ausgewählt ist und wählen Sie **LPT1: (Empfohlener Druckeranschluss)** aus der Liste. Dann klicken Sie auf **Weiter**.



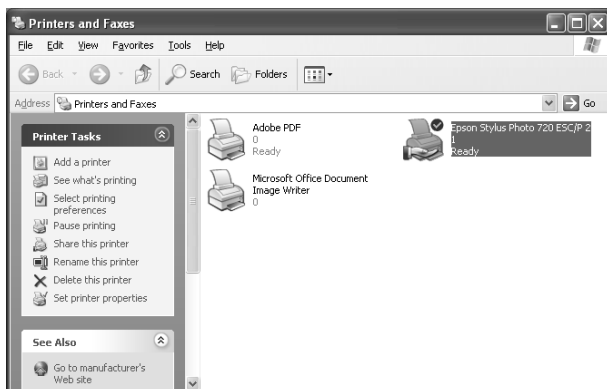
11. Wählen Sie **Hersteller** und **Drucker** aus der Liste aus. Klicken Sie dann auf **Weiter**.



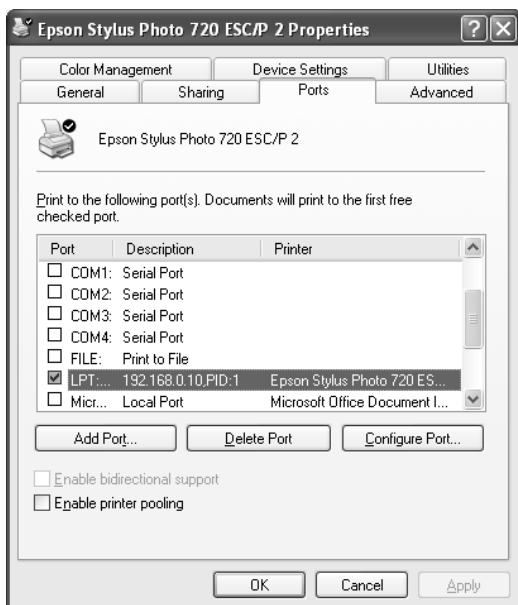
12. Wenn Sie bereits einen Druckertreiber installiert haben, werden Sie gefragt, ob Sie diesen weiter verwenden möchten, oder ob er ersetzt werden soll. Klicken Sie auf **Weiter**. Geben Sie einen Namen für den Drucker an und wählen Sie aus, ob Sie diesen Drucker zu Ihrem Standarddrucker machen möchten. Dann klicken Sie auf **Weiter**.
13. Wählen Sie nun aus, ob Sie den Drucker mit anderen Netzwerkbenutzern teilen möchten, ob Sie eine Testseite drucken möchten (bitte wählen Sie **Nein**) usw.. Wählen Sie den dazugehörigen Schaltknopf und klicken Sie auf **Weiter** und **Fertig**.
14. Beenden Sie die Installation im Setup-Assistenten, indem Sie den installierten Drucker in der Liste **Select a Printer** auswählen und **Weiter** → **Fertig** klicken.



15. Wählen Sie unter Windows **Start** → **Drucker und Faxgeräte** und wählen Sie Ihren neu installierten Drucker aus.



16. Rechtsklick, wählen Sie **Eigenschaften** → **Anschlüsse** und kontrollieren Sie, der Druckeranschluss des Printservers eingetragen ist.



17. Gehen Sie auf **Allgemein**; klicken Sie dann auf **Testseite drucken**, um die Konfiguration zu kontrollieren.
18. Fertig.



Anmerkung:

Wenn Sie mehrere Printserver installieren möchten, starten Sie den Setup-Assistenten aus dem Startmenü: **Start → Alle Programme → Netzwerk Printserver → PSWzard** und wiederholen Sie die Installationsprozedur.

Alle Inhalte rechtlich vorbehalten.

